

Répartition du Chat forestier en Occitanie et connectivités forestières

2èmes rencontres naturalistes d'Occitanie
17 mars 2024



SOMMAIRE

- **Présentation** de l'espèce & Historique de l'étude
- Mise en place du programme de suivi du Chat forestier dans la **Montagne noire** et les Pyrénées
- Présentation de la **méthode** employée et développement des prospections en Occitanie
- **Résultats** chorologiques/génétiques/corridors
- Réflexions sur les **connectivités forestières**
- Quelle suite ?



Présentation de l'espèce

Une robe brune/ fauve

Une ligne dorsale noire allant des épaules à la base de la queue

Taille :
40 cm de haut
– jusqu'à 90 cm de long (queue comprise)
Poids :
3,5-4 kg pour les femelles - 4,5 à 6 kg pour les mâles



© M. Beltaud

4 à 5 traits noirs présents sur sa nuque

2 traits noirs situés de part et d'autre de ses yeux

Iris des yeux vert et truffe rose

Régime alimentaire



le chat s. est un carnivore

- ➔ Carnivore opportuniste
- ➔ Charognage possible en hiver



© L. Gayral

- ➔ La femelle peut donner naissance à 1 voir 2 portées par an (portée de remplacement).
- ➔ Les chatons naissent avec un pelage rayé, leur permettant de se camoufler face à d'éventuels prédateurs. Ces rayures s'estomperont à l'âge adulte.

Présentation de l'espèce



Le Chat forestier utilise principalement des **forêts de feuillus mixtes** d'altitude modeste dont les bordures jouxtent des **zones prairiales**.

L'espèce a tendance à délaisser les plantations monospécifiques de résineux, pauvres en proies et en refuges.



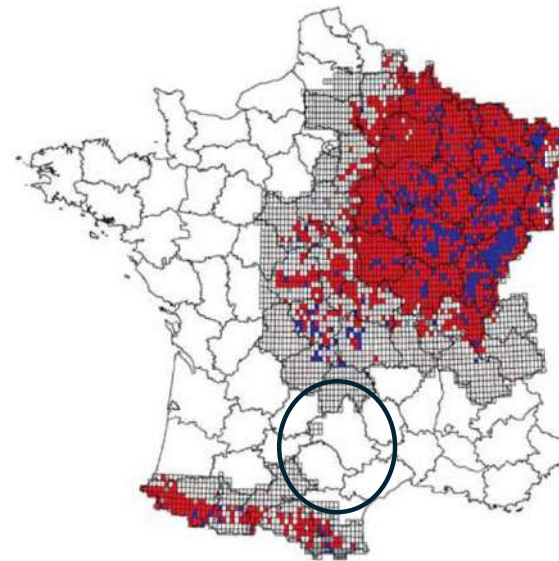
Historique de l'étude

Répartition du chat forestier pour la période 1950-1983

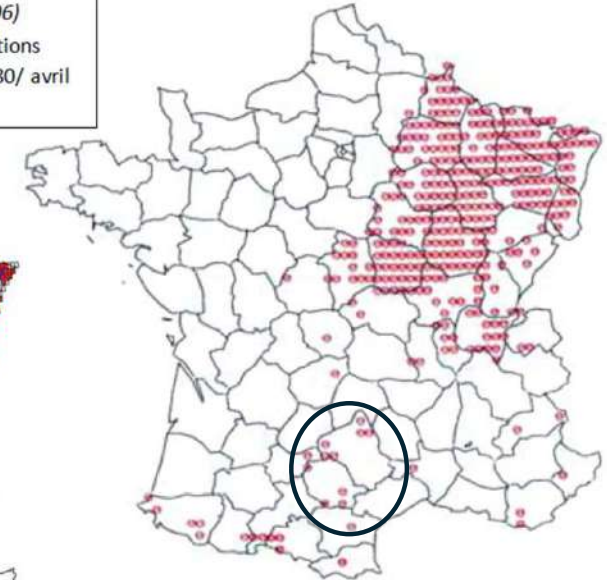
Source: Atlas des mammifères sauvages de France (SFPEM, 1984)

- ➔ Démarche bénévole dès 2016
- ➔ Investigations sur la Montagne Noire par Bruno Leroux

Répartition du Chat forestier pour la période (1990-2006)
Source : La répartition du Chat forestier en France : évolutions récentes. (Léger, Stahl, Ruetter, Wilhelm). Faune sauvage n°80/ avril 2008



■ présence vérifiée durant la période 2004-2006
■ présence vérifiée durant la période 1990-2003
■ présence vérifiée avant 1990
□ espèce recherchée sans présence confirmée



Le piégeage photographique du Chat Forestier (*Felis silvestris silvestris*) dans le massif du Madres-Coronat (Pyrénées-Orientales)

Essais méthodologiques, premiers résultats et perspectives.



Jean-Pierre POMPIDOR*, Frédéric SALGUES*, Olivier SALVADOR**

*Naturaliste (email : fsalgues@hotmail.fr, email : jpgompidor@yahoo.fr)

**Technicien de la Fédération des réserves naturelles catalanes, réserve naturelle de Nohèdes et Jujols (email : olivier.salvador@espaces-naturels.fr)

- ➔ Questionnement sur la Montagne noire (divers témoignages et observations)
- ➔ Population liée au Massif Central ou aux Pyrénées?

Le Chat forestier au service de la conservation des forêts pyrénéenne et de la Montagne Noire »

Programme 2020-2023

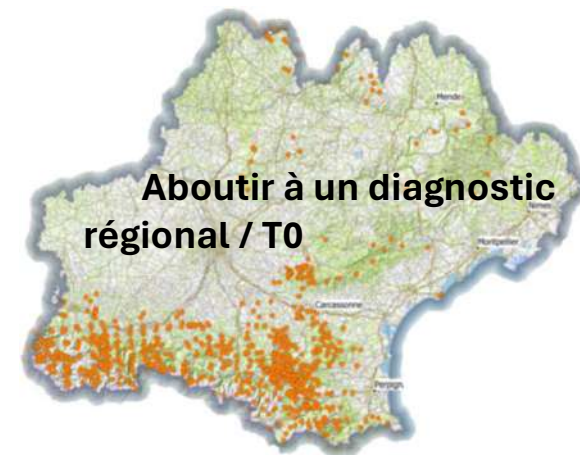
■ **Axe 1 - Etat des lieux des connaissances de la répartition**
Récupération et formatage des données (SINP + autres)

■ **Axe 2 - Amélioration de l'état des connaissances**

- Étude spécifique **Montagne Noire/Piémont pyrénéen**
- Identifier les **corridors** forestiers entre les deux massifs
- Amélioration des connaissances à l'échelle de **l'Occitanie** -> **poursuite sur l'hiver 2023-2024**

■ **Axe 3 - Communication et sensibilisation**

- Création et mise en œuvre de plusieurs animations/conférences, (secteurs concernés par l'hybridation)
- Communication scientifique
- Presse...



Chat forestier

Résumé

Une méthode de s
européen (Felis
officialis), a été
succès dans
centro-septe
cette mé
sur certai
notamme
Cette a'
plusieur
qu'il pr
chats
prop
mèr
Ne
si
l'

© Jean-François DESMET



41 | Plume de naturalistes

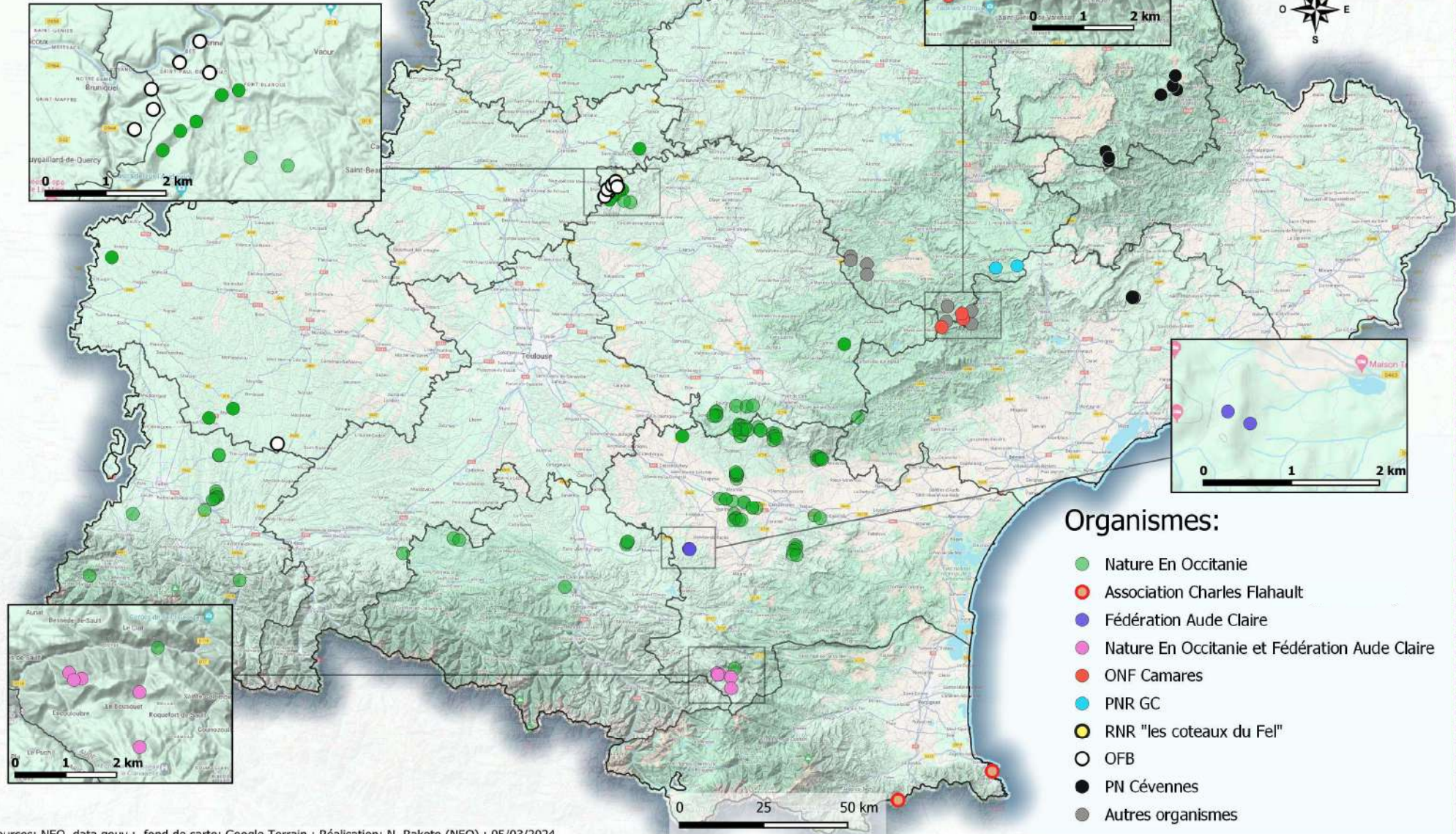


© L. Gayral



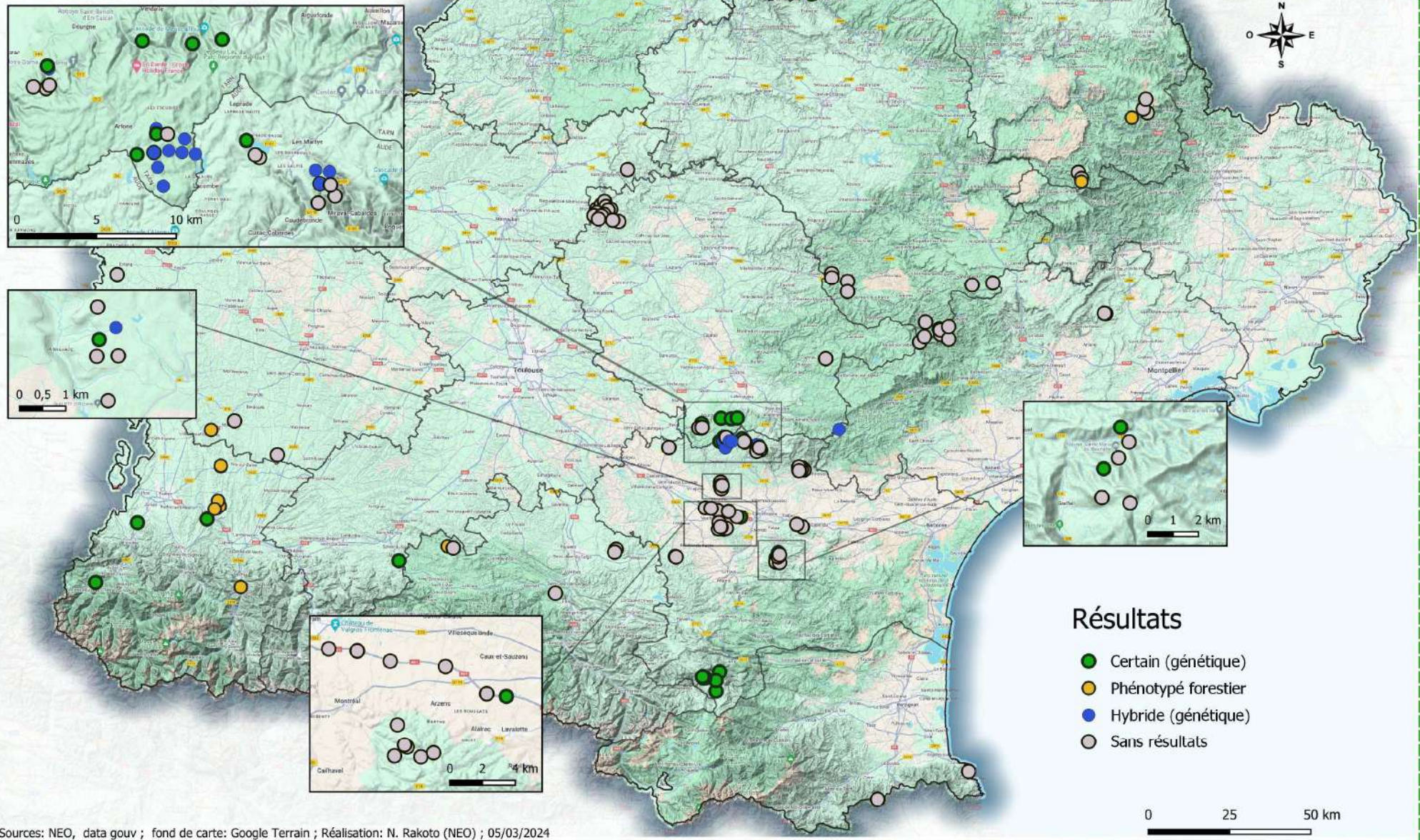
Amélioration de la méthode de détection

Répartition des dispositifs de détection du chat forestier en Occitanie



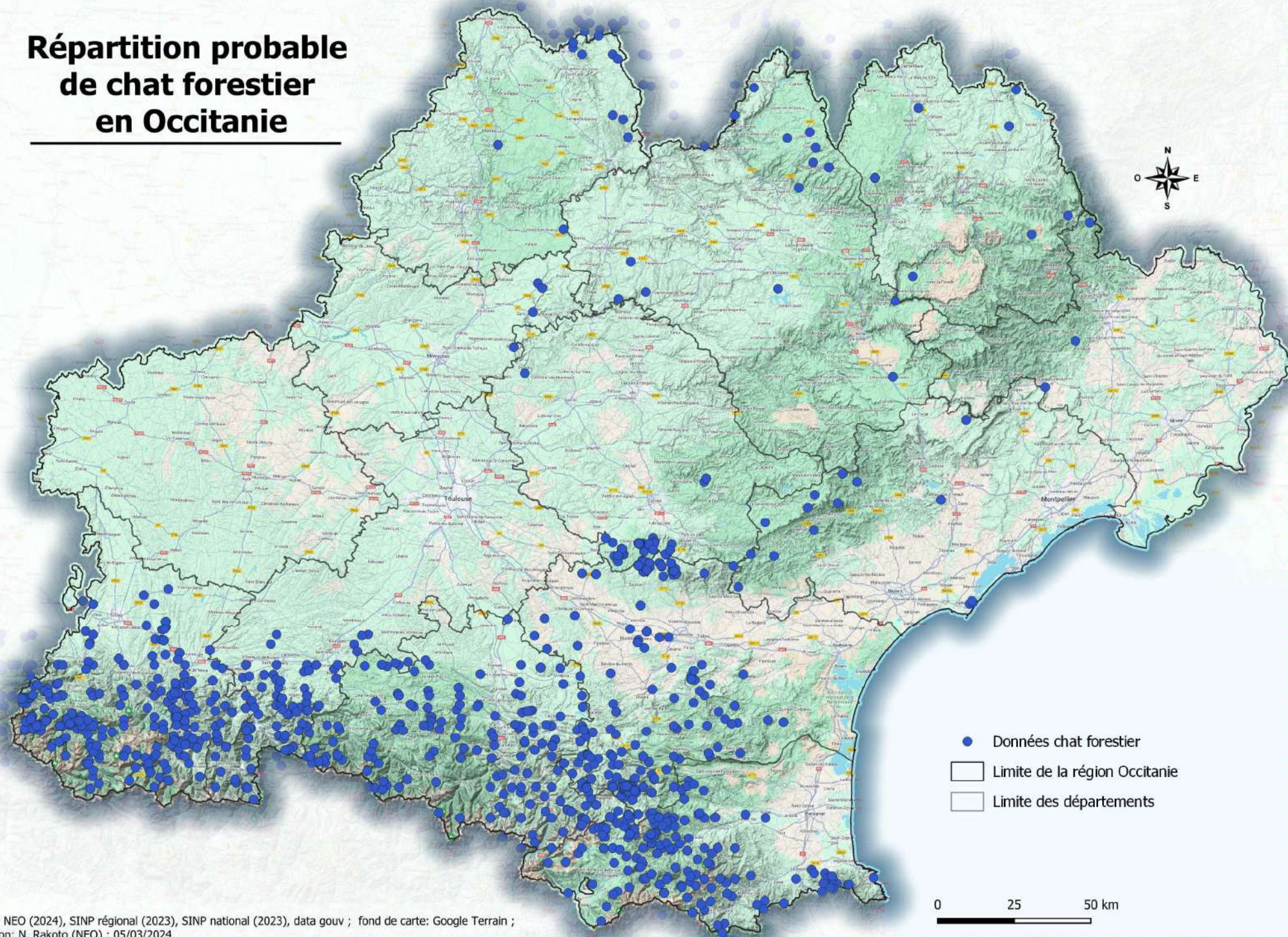
- ➔ Méthodologie partagée
- ➔ Pression de prospection multi-partenariale

Résultats chorologiques

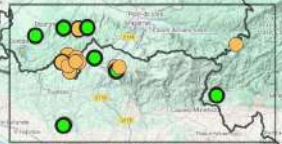
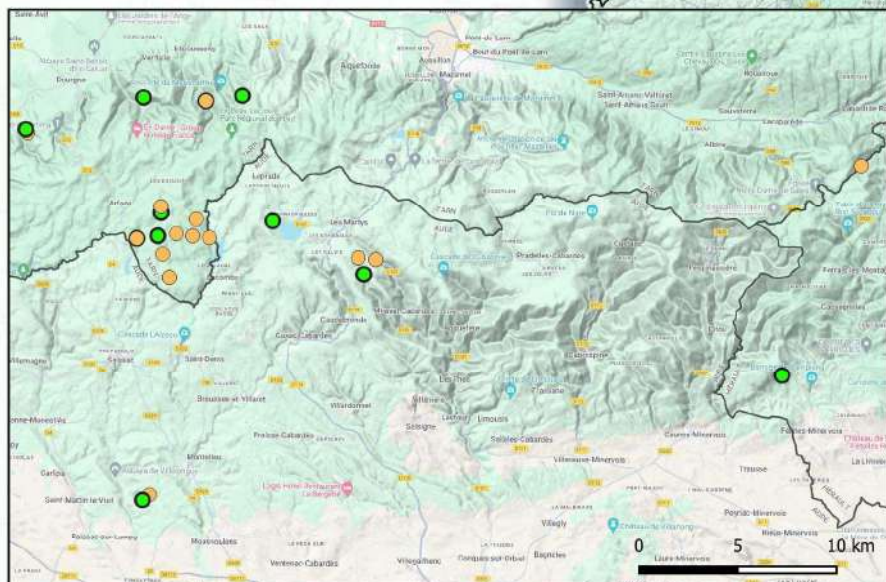


- ➔ Résultats positifs sur plusieurs départements (progression ou meilleure détection?)
- ➔ Précisions des corridors

Répartition probable de chat forestier en Occitanie



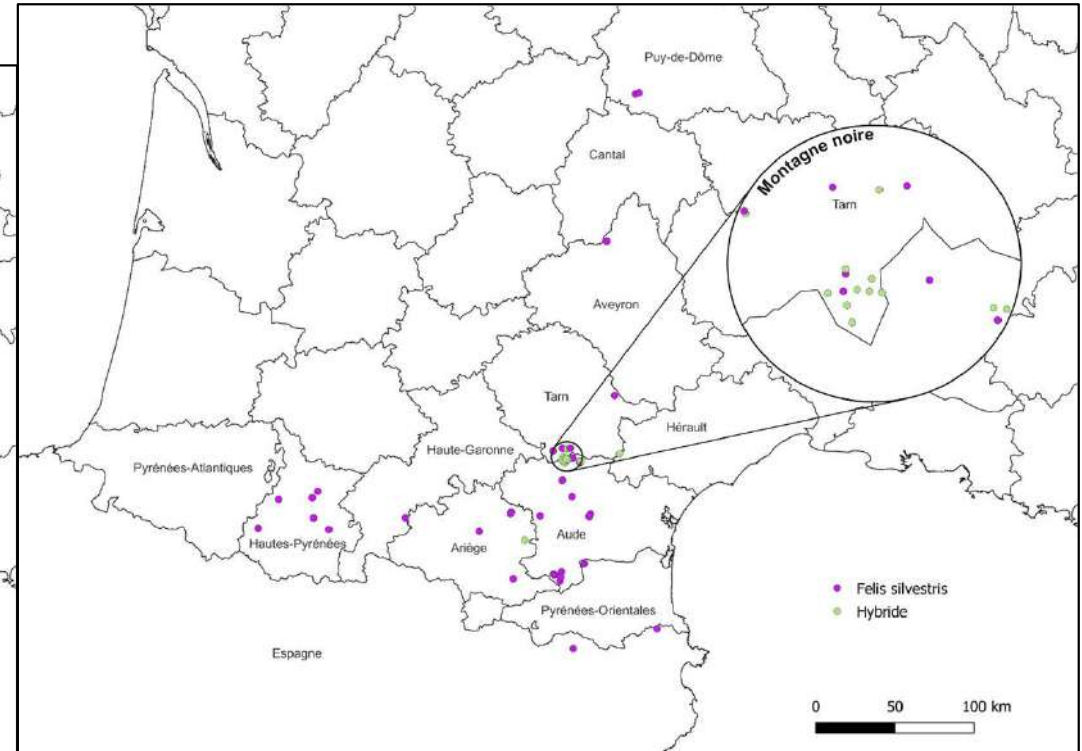
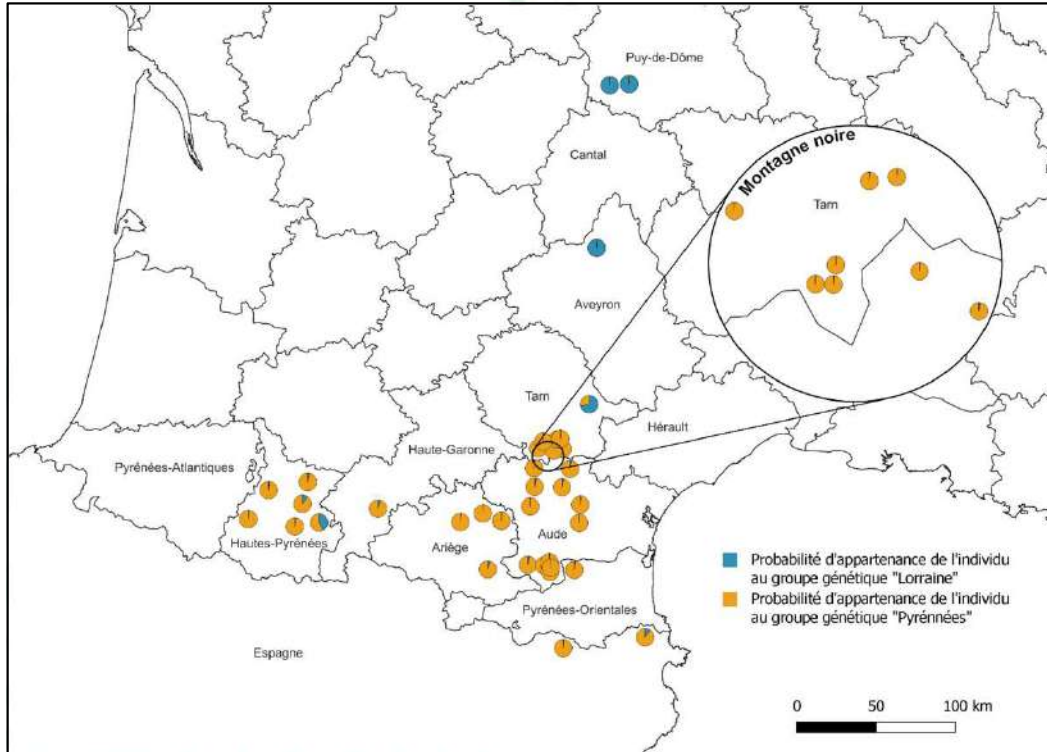
Résultats des analyses génétiques



- Résultats Génétiques**
- Sauvage
 - Hybride / Backcross
 - Domestique

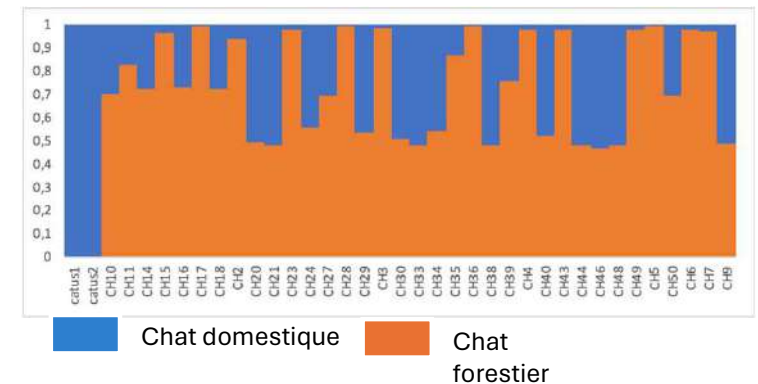


Résultats génétiques



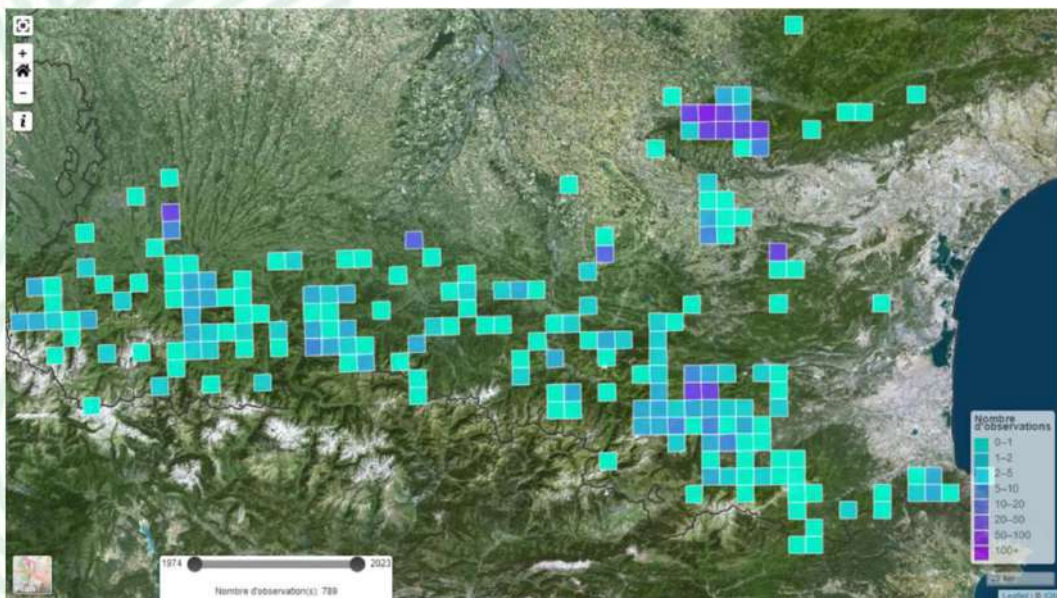
Carte de répartition des chats forestiers avec appartenance aux lignées / hybridation – données 2023

(Johan Michaux - Laboratoire de Génétique de la Conservation, Université de Liège)



Résultats sur les corridors

- ➔ Chat forestier de lignée **Pyrénéenne** dans la **Montagne noire**
- ➔ Supposition ET identification de **corridors**



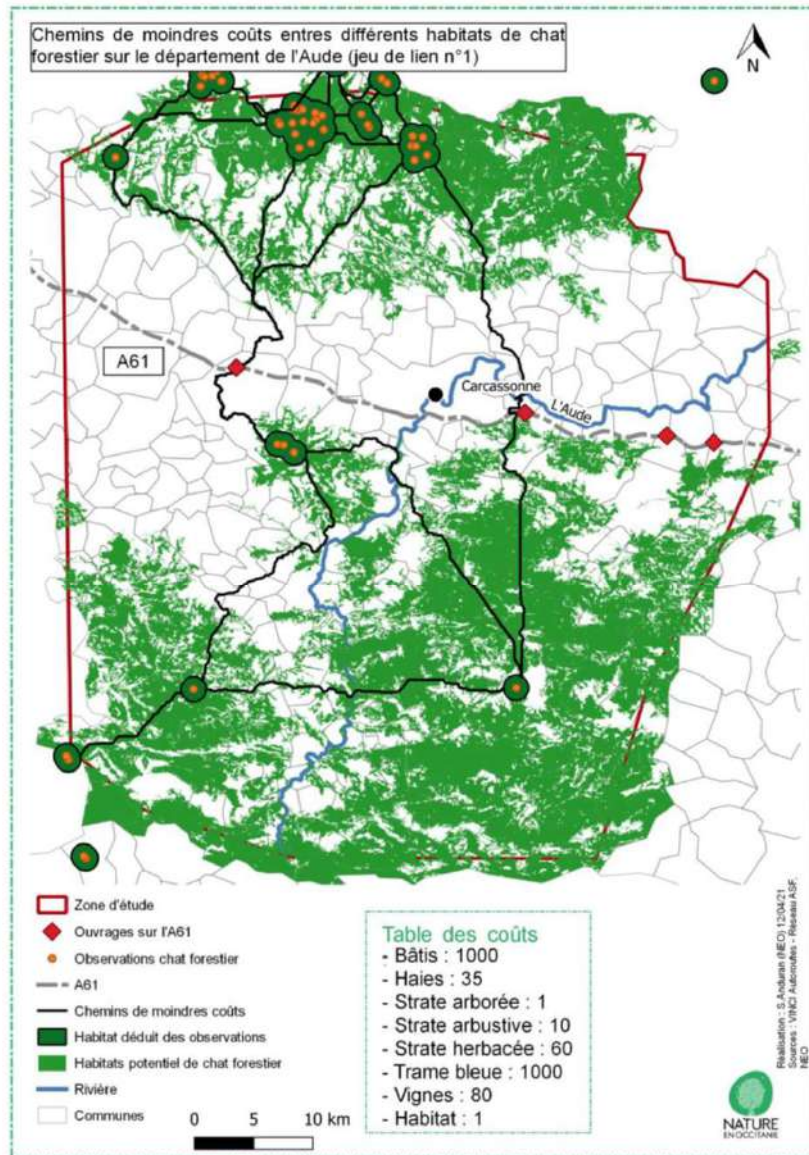
© biodiv'Occitanie - 2023



Via Founda



Modélisation de la sous-trame forestière pour le Chat forestier © FRCO

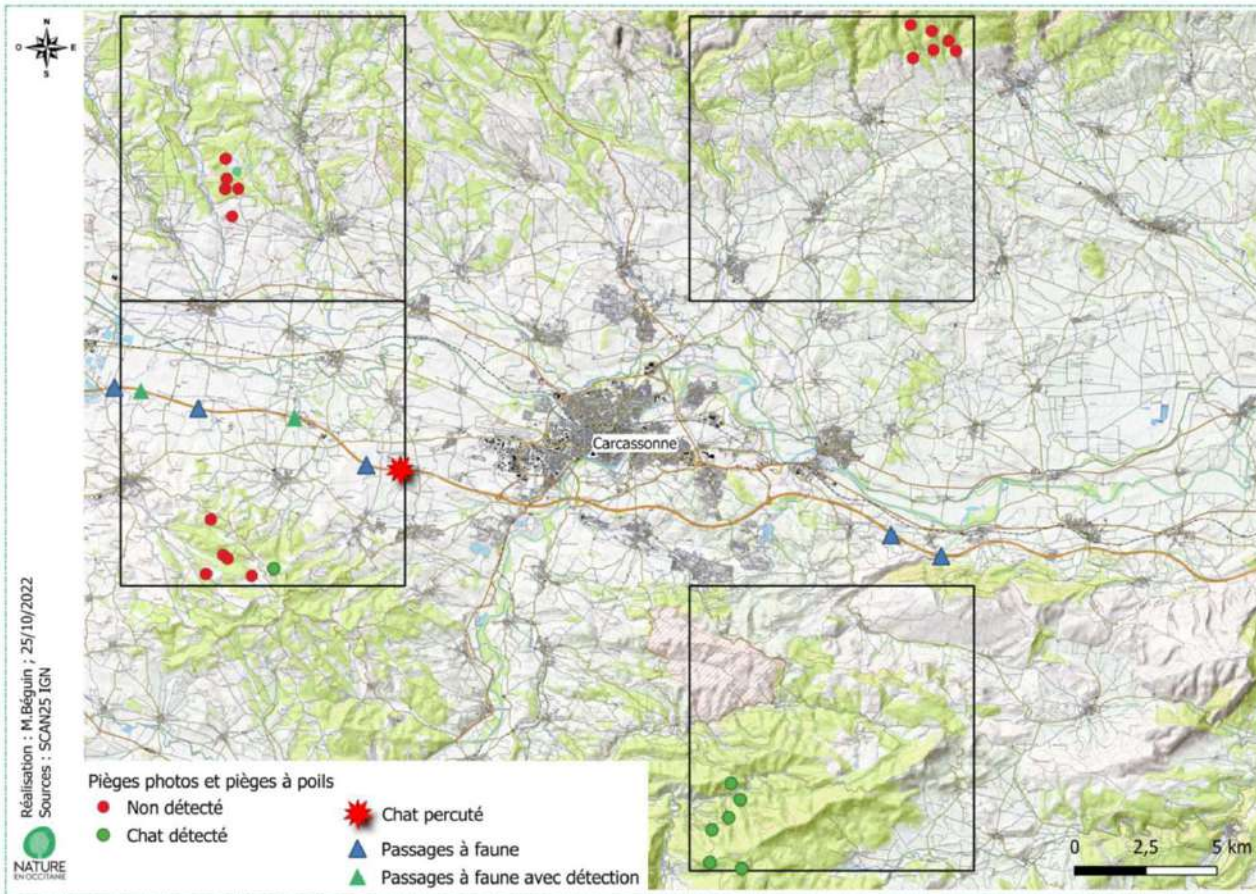


➔ **Connectivités forestières importantes pour la colonisation du territoire**

Chat pur forestier mâle – Massif du Razès



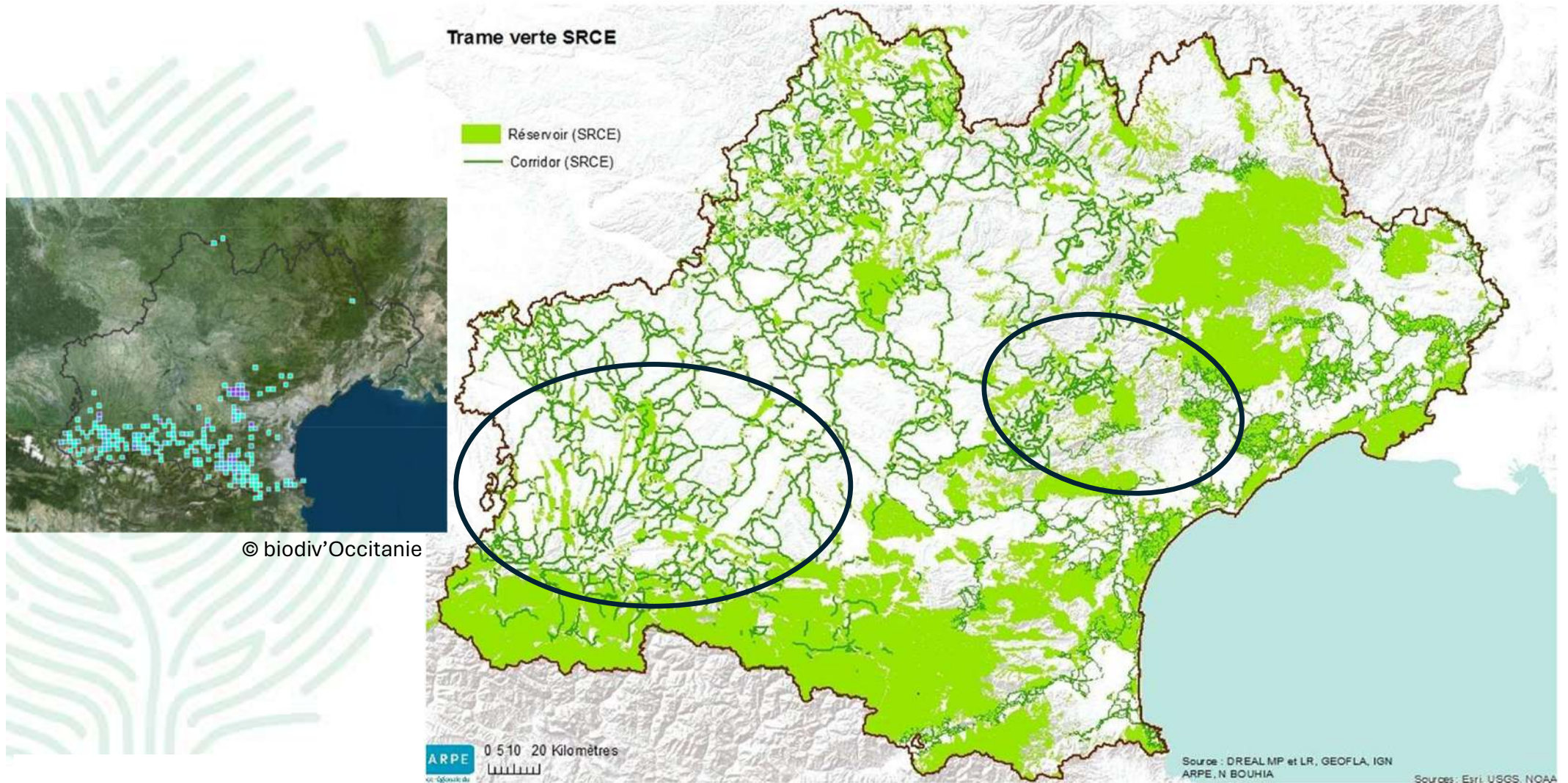
Plusieurs passages détectés sous l'A61



Chat phénotypé forestier – Massif de la Malepère



Connectivités forestières



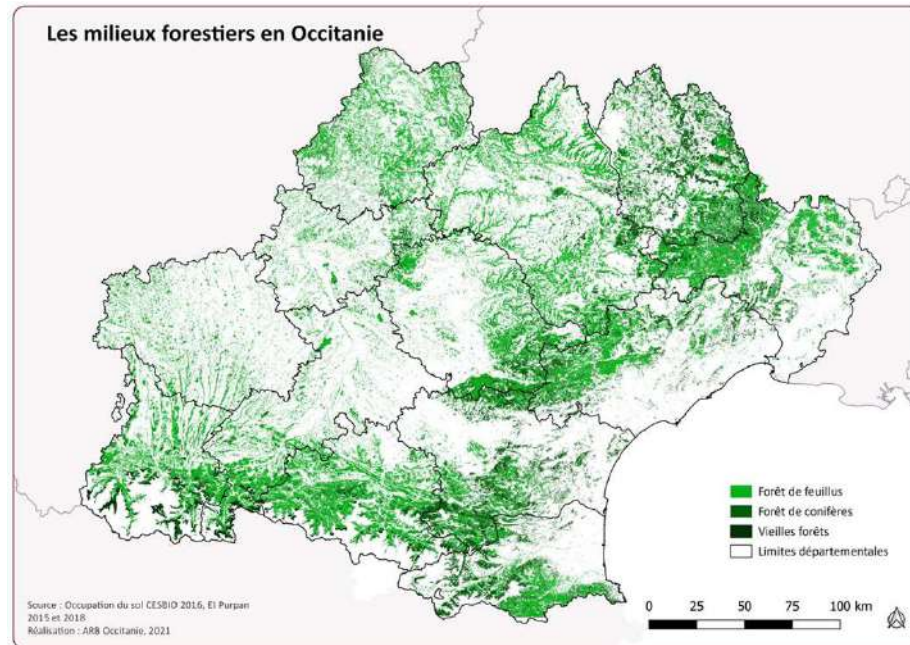
- Fonctionnalités des connectivités
- Conditionne la colonisation des territoires
- Corridors de déplacement ≠ secteurs d'installations

Connectivités forestières

Échelle Macro

→ Restauration de la trame forestière nécessaire à d'autres groupes taxonomiques (divers documents de planification)

→ Prise en compte des zones de **vieilles forêts pyrénéennes et de plaine** à classer dans l'aménagement forestier en **libre évolution pérenne**

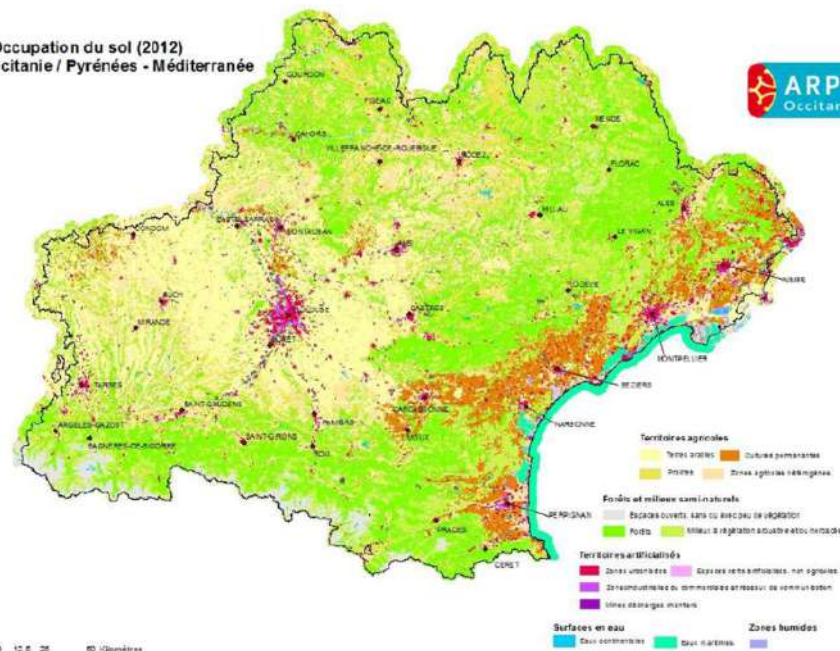


Échelle locale

→ Renforcer la **prise en compte de la biodiversité** dans la gestion courante des forêts avec des préconisations plus fines

→ Développer des « **porter à connaissances** » vers les communes concernées

Occupation du sol (2012)
Région Occitanie / Pyrénées - Méditerranée



Connectivités forestières & hybridation



- Travail parallèle entre la restauration des connectivités et la sensibilisation des communes concernées.
- Priorité sur les **petites populations plus sensibles** (Montagne Noire, piémont pyrénéen) et sur les **secteurs de présence à proximité de zones anthropisées.**
- ENVT, One voice...

Fourniture d'un état « zéro » de la connaissance en Occitanie

Poursuite des recherches en routine ou dédiées

Connaissances chorologiques

Fournir des précisions sur les corridors privilégiés par l'espèce

Identification de la zone charnière entre les populations de lignée lorraine et de lignée pyrénéenne

Identifier les corridors forestiers

Perspectives



Génétique

Poursuite du travail de communication sur la stérilisation

Récolte d'échantillons dans les zones de liaisons

A domestic tabby cat is sitting in a grassy field. The background shows several large trees with thick trunks. The overall scene is outdoors and appears to be a natural setting.

Merci de votre attention

...à stériliser votre chat domestique