

# 50 ans de recherches sur le mouflon dans la RNCFS du Caroux-Espinouse

## Le suivi par Capture-Marquage-Recapture (CMR) en pratique



### Commencer par les capturer

- 27 cages-pièges
  - 8 filets tombants
- } Répartis sur l'ensemble de la RNCFS
- au cours des dernières années, 100 à 150 captures par an



### Mesurer et prélever, pour recueillir de précieuses données

- **Mesures biométriques** : poids, tour de cou, taille des cornes, longueur d'une patte arrière
- **Prélèvements et état sanitaire** : nombre de tiques, prise de sang, prélèvement de fèces
- **Identification génétique** par prélèvement de poils



### Marquer, de diverses manières

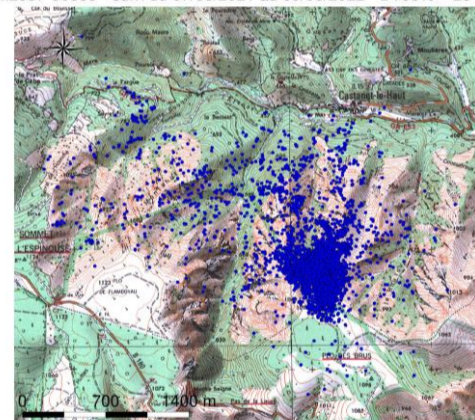
- **Chaque animal** se voit attribuer :
  - un collier avec un **code alphanumérique** (lettres/chiffres),
  - une **boucle auriculaire**,
  - une **puce électronique** sous la peau
- **30 agneaux** par an équipés d'un émetteur **VHF** (Very High Frequency = fréquences radio)
- **25 adultes** par an équipés d'un **collier GPS**



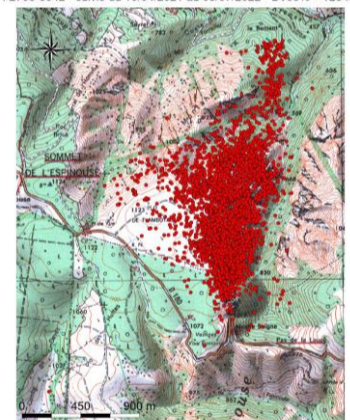
### Suivre les animaux marqués au fil des saisons

- Des **observations directes** toute l'année (jumelles, longue vue, pièges-photos), qui s'intensifient au printemps (naissances) et à l'automne (rut), et informent sur la **reproduction** et la **survie**
- Les colliers VHF renseignent la **mortalité juvénile**
- Les colliers GPS enregistrent les **déplacements, l'activité et la température locale** durant environ un an avant d'être récupérés

M2357-00655 - suivi du 07/05/2021 au 09/06/2022 - DV95% = 281 ha

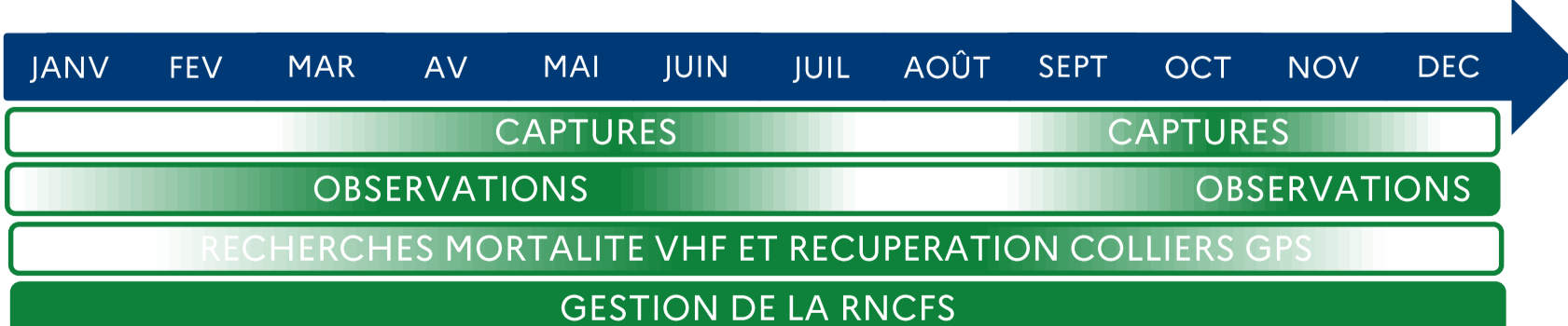


F2705-3942 - suivi du 19/04/2021 au 03/07/2022 - DV95% = 128 ha



### Une année sur la RNCFS du Caroux-Espinouse

- Site de formation : environ **15 stagiaires et CDD** par an
- Travail saisonnier avec des **pics d'activité** :
  1. **Printemps** : captures et observations (mises-bas)
  2. **Été** : recherches mortalités VHF et récupération des GPS (et des données associées)
  3. **Automne** : observations (rut) et captures
  4. **Hiver** : gestion de la réserve et préparation des campagnes de captures et d'observations
- Toute l'année : suivi des individus équipés de VHF/GPS par télémétrie, relevés des pièges photos, saisies des données...



Pour en savoir plus,  
site OFB de la RNCFS  
du Caroux-Espinouse :



1973-2023

La Réserve nationale de chasse et de faune sauvage  
du Caroux-Espinouse  
fête 50 ans de **recherche**  
et de protection de la **Biodiversité**

